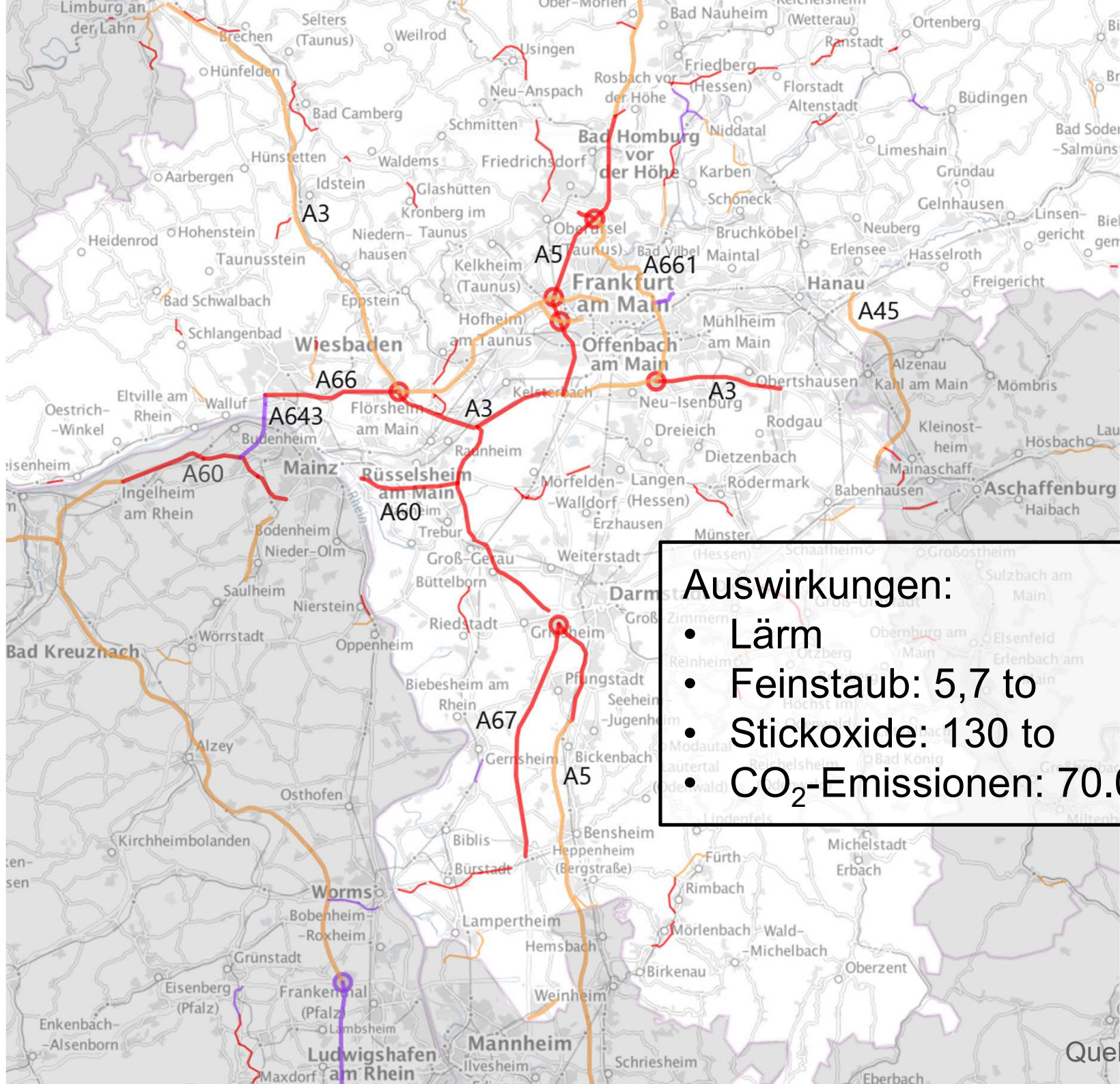


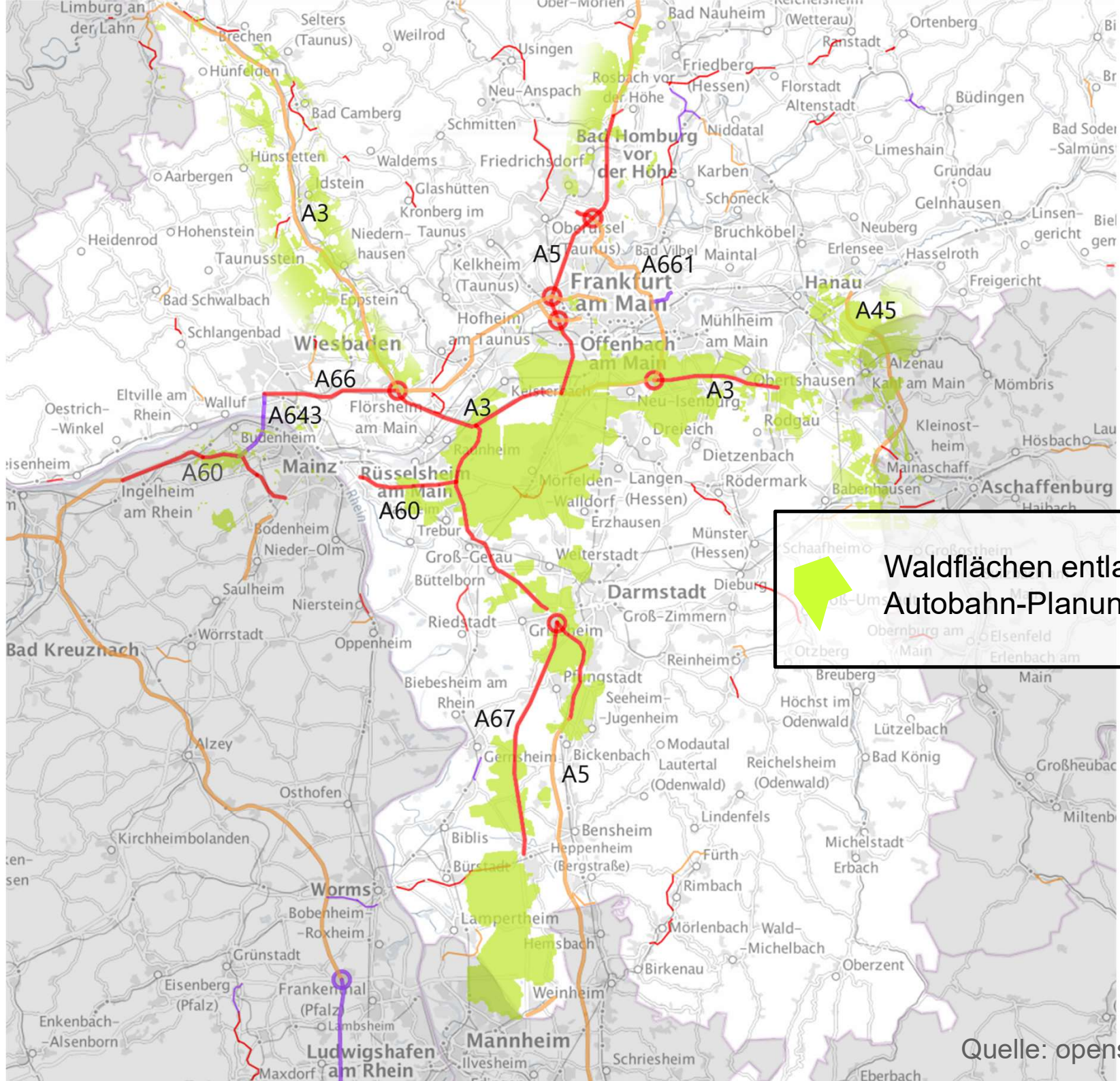
Autobahnausbau A5/A60/A67 verhindern


Auswirkungen auf Mensch & Natur



Auswirkungen:

- Lärm
- Feinstaub: 5,7 to
- Stickoxide: 130 to
- CO₂-Emissionen: 70.000 to



 Waldflächen entlang
Autobahn-Planungen

Quelle: openstreetmap



Schwarzspecht



Buntspecht



Grünspecht



Haselmaus



Trauerschnäpper

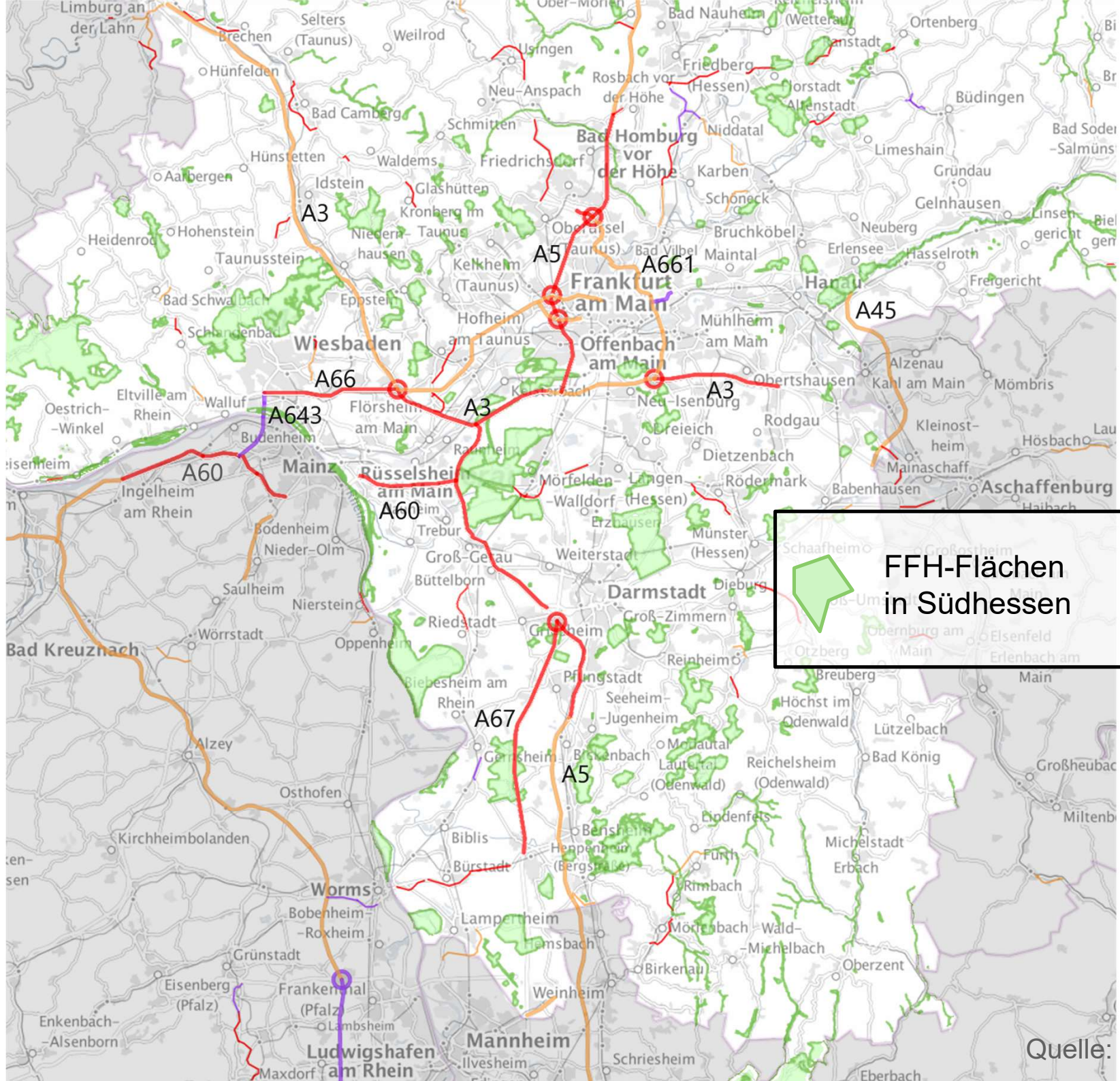


Rotkehlchen

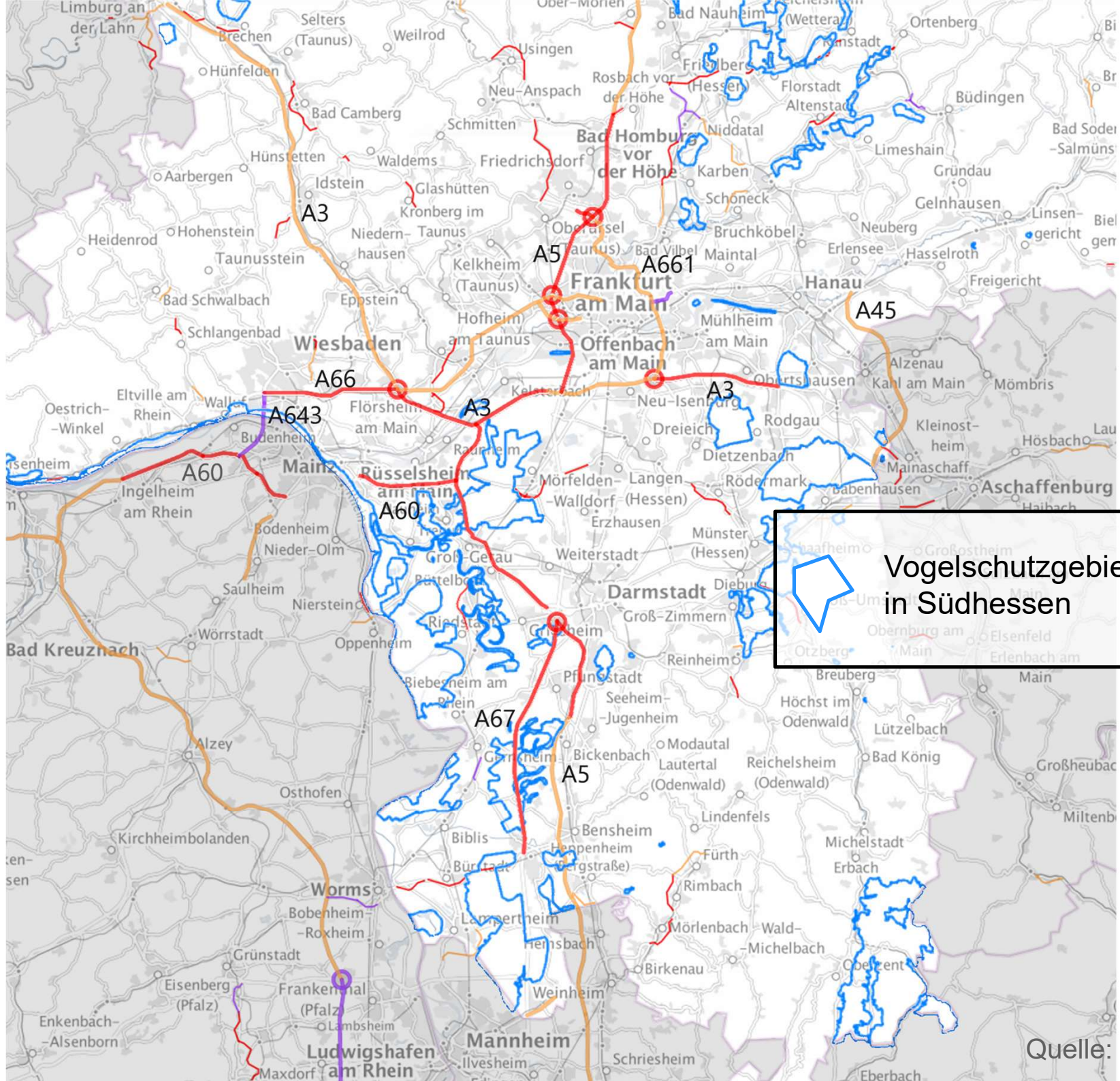



Zaunkönig

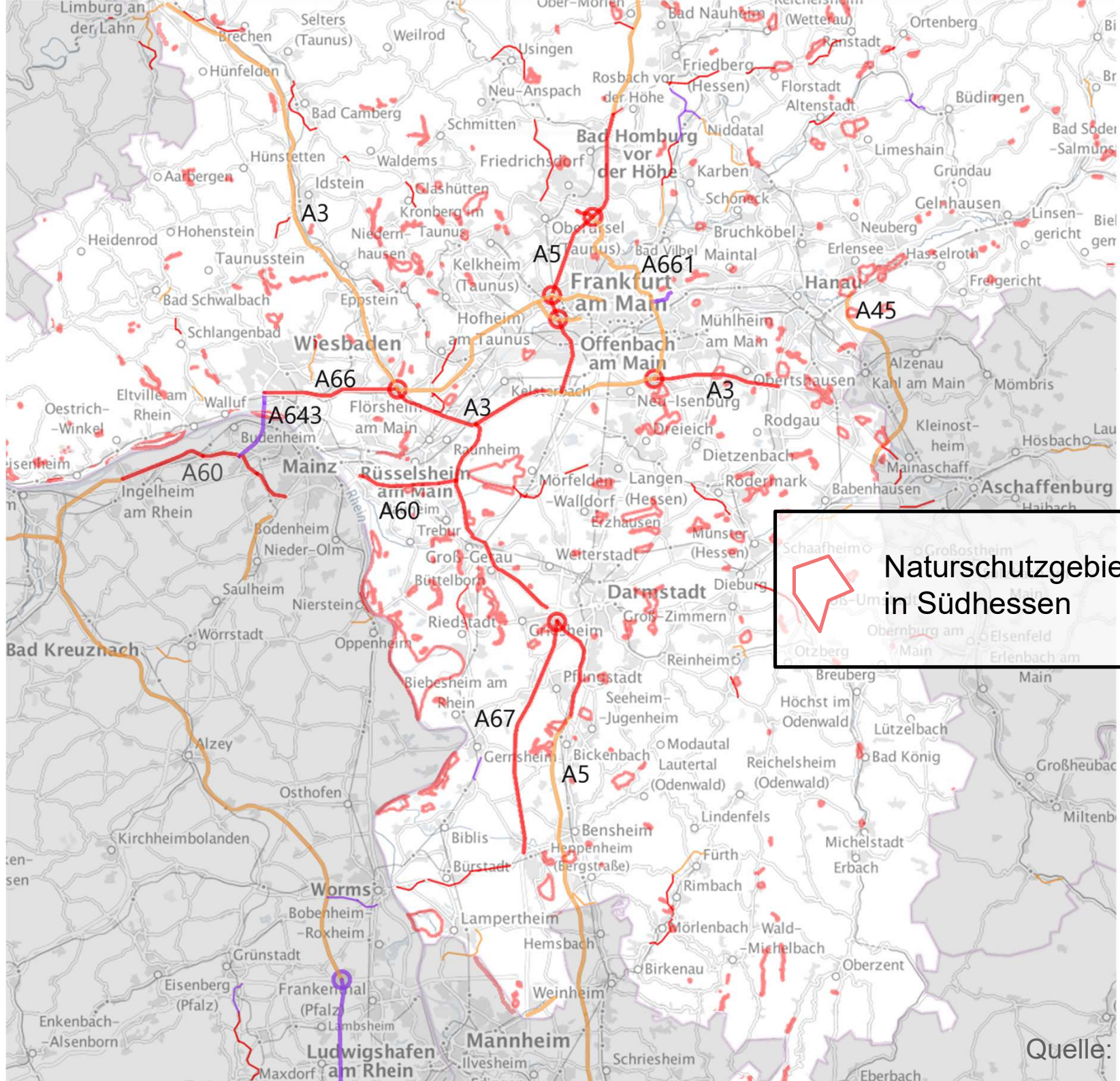
Waldrodung geht indirekt zu Lasten der Landwirtschaft



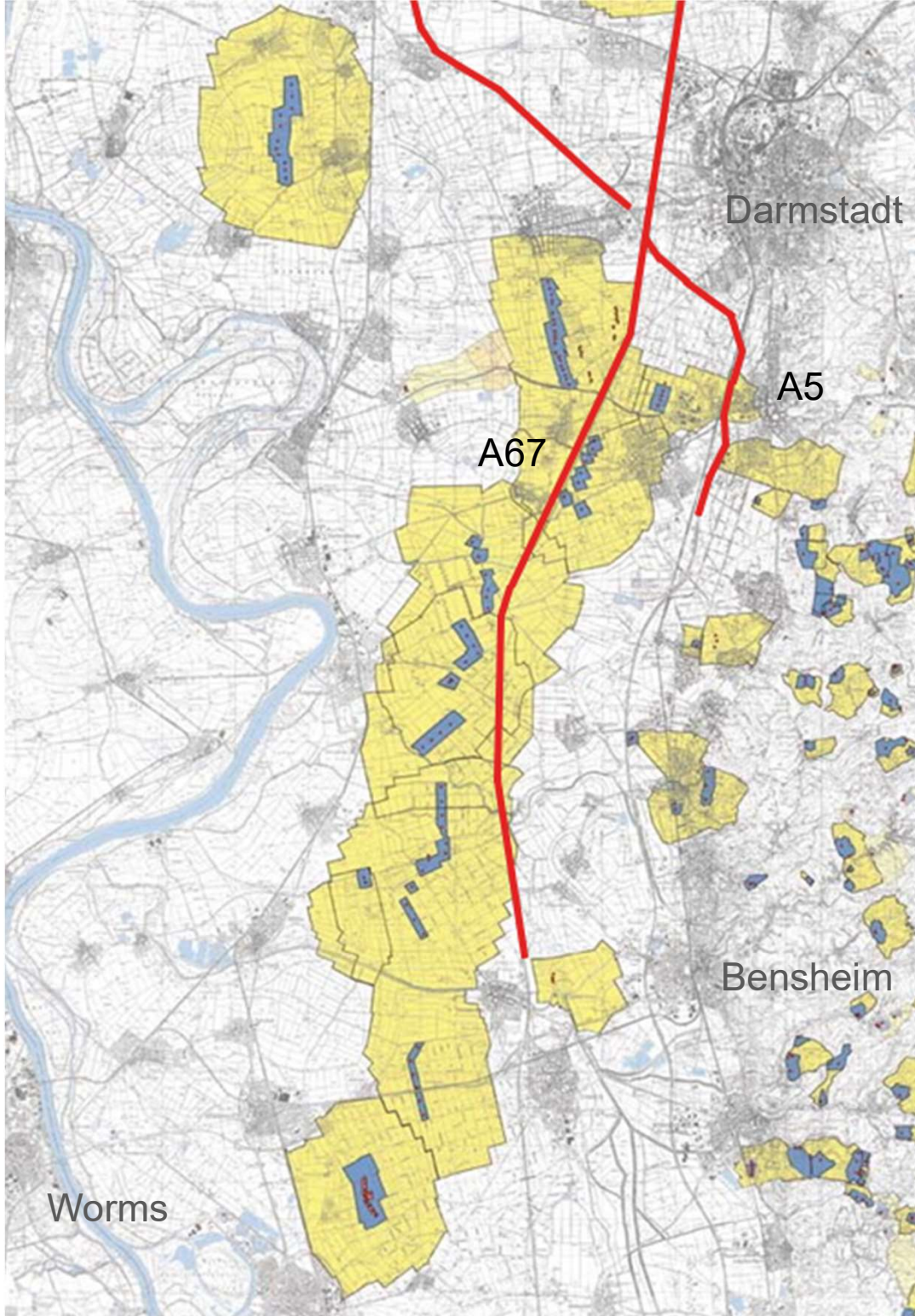
 **FFH-Flächen
in Südhessen**




 Vogelschutzgebiete
in Südhessen



Naturschutzgebiete
in Südhessen



 Wasserschutz-
gebiete im Hess. Ried



Trocknisschäden im Hessischen Ried

An aerial photograph of a valley. A river flows through the center, with a road crossing it. Two towns are visible: one on the left and one on the right. The landscape is a mix of green fields, brown soil, and dense forests. The sky is clear and blue.

Pfungstädter Moor

Altneckarlachen

Vielen Dank für Ihre Aufmerksamkeit!

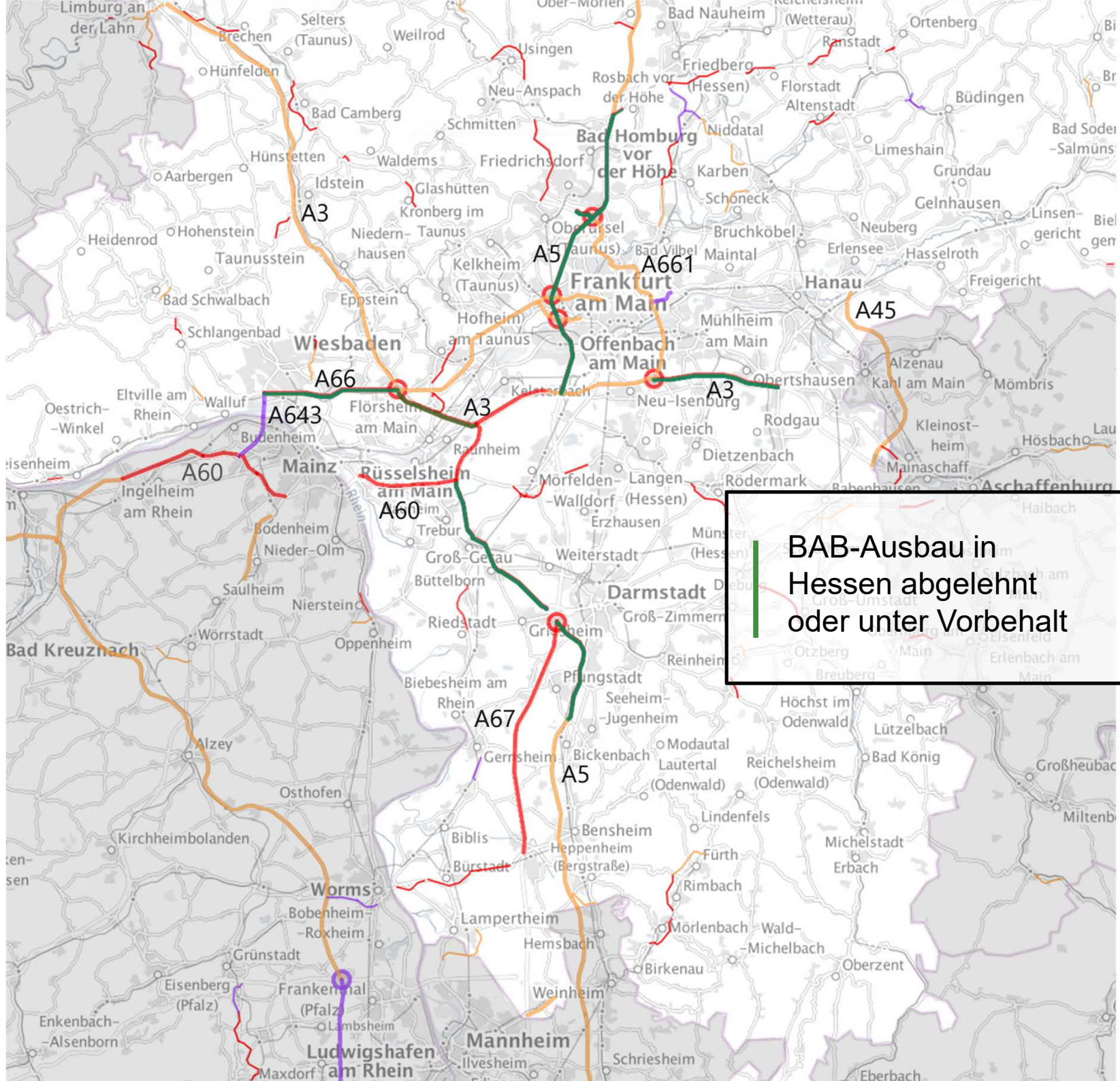
**A5 / A60 / A67
Keine 6 Spuren**



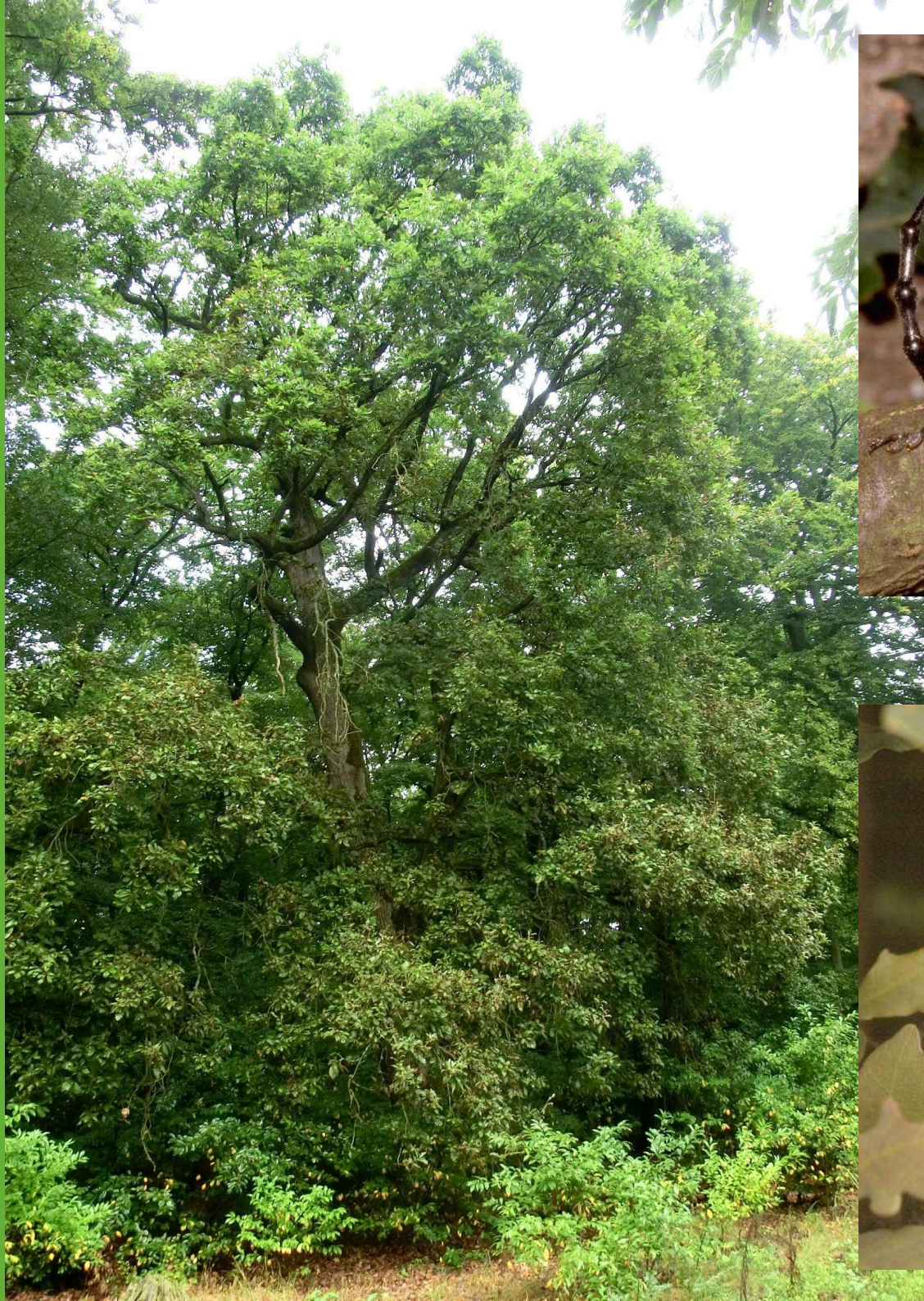
**A5 durch Frankfurt
Keine 10 Spuren**

BUND fordert die Verkehrswende

- **Finanzierungsvorrang für ÖPNV, Rad, Fuß**
- **Regionaltangente West**
- **Ausbau der S-Bahnen**
- **Ausbau Eisenbahnknoten Frankfurt**
- **Ausbau ICE-Trassen**
 - **Frankfurt-Mannheim**
 - **Hanau-Fulda**
 - **Fulda-Gerstungen**
- **Reaktivierung Bahn-Altstrecken**



BAB-Ausbau in
Hessen abgelehnt
oder unter Vorbehalt



Eichenheldbock



Hirschkäfer

Agenda

- Autobahnprojekte in Südhessen
- Auswirkungen auf Wald
- Vorgeschädigter Wald
- Schutzgebiete unter Druck

A5 / A60 / A67
Keine 6 Spuren



A5 durch Frankfurt
Keine 10 Spuren